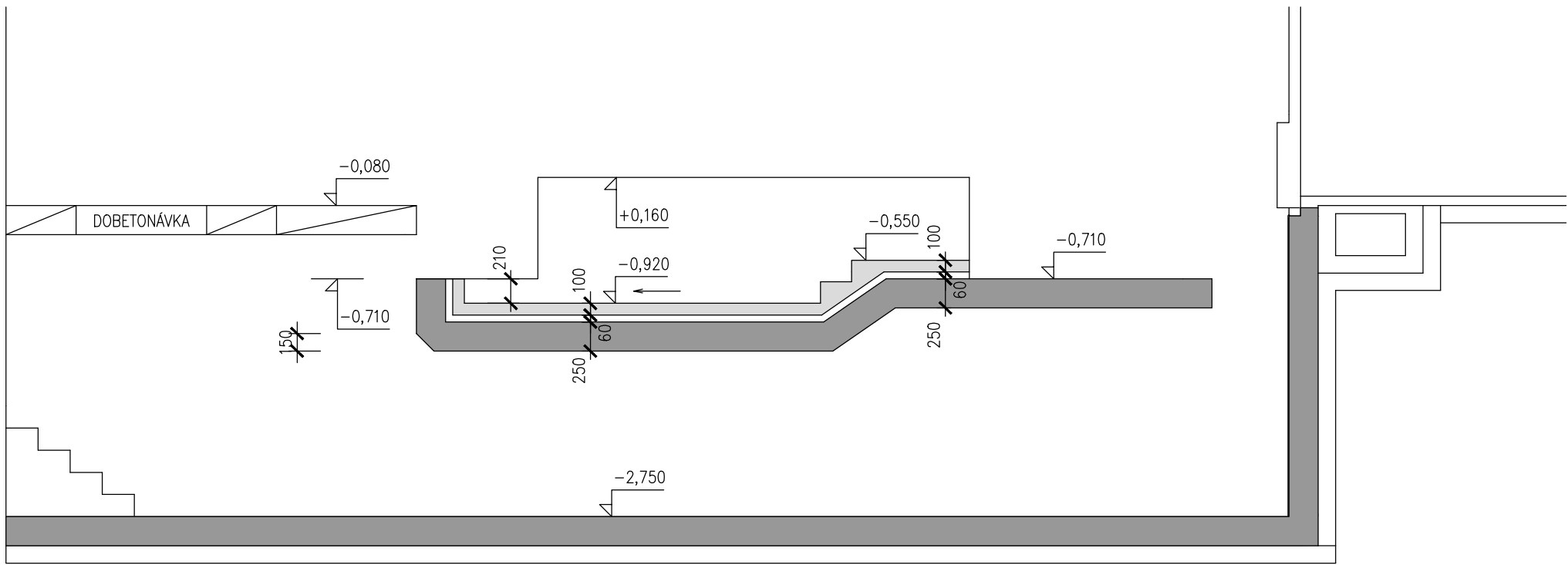
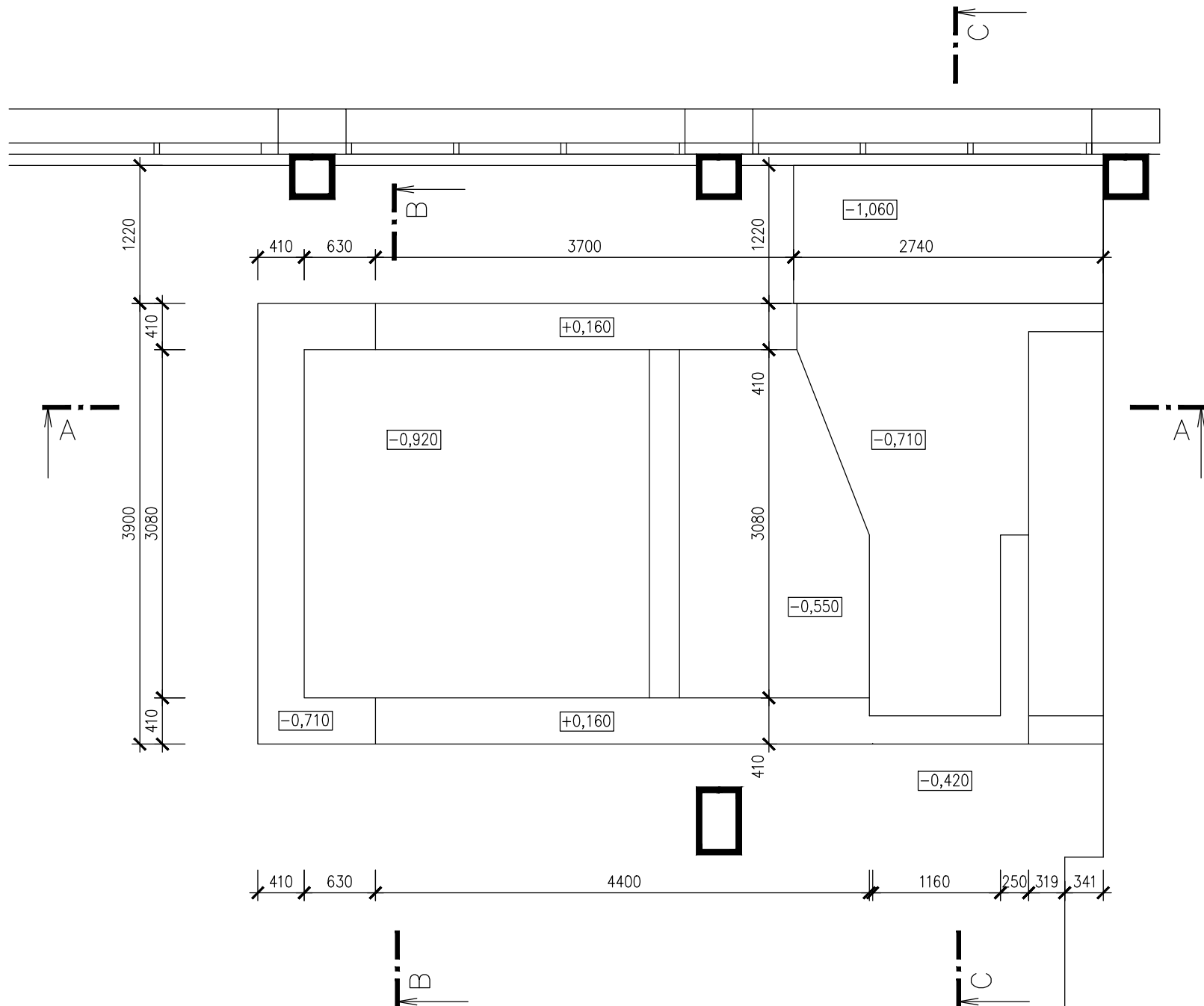
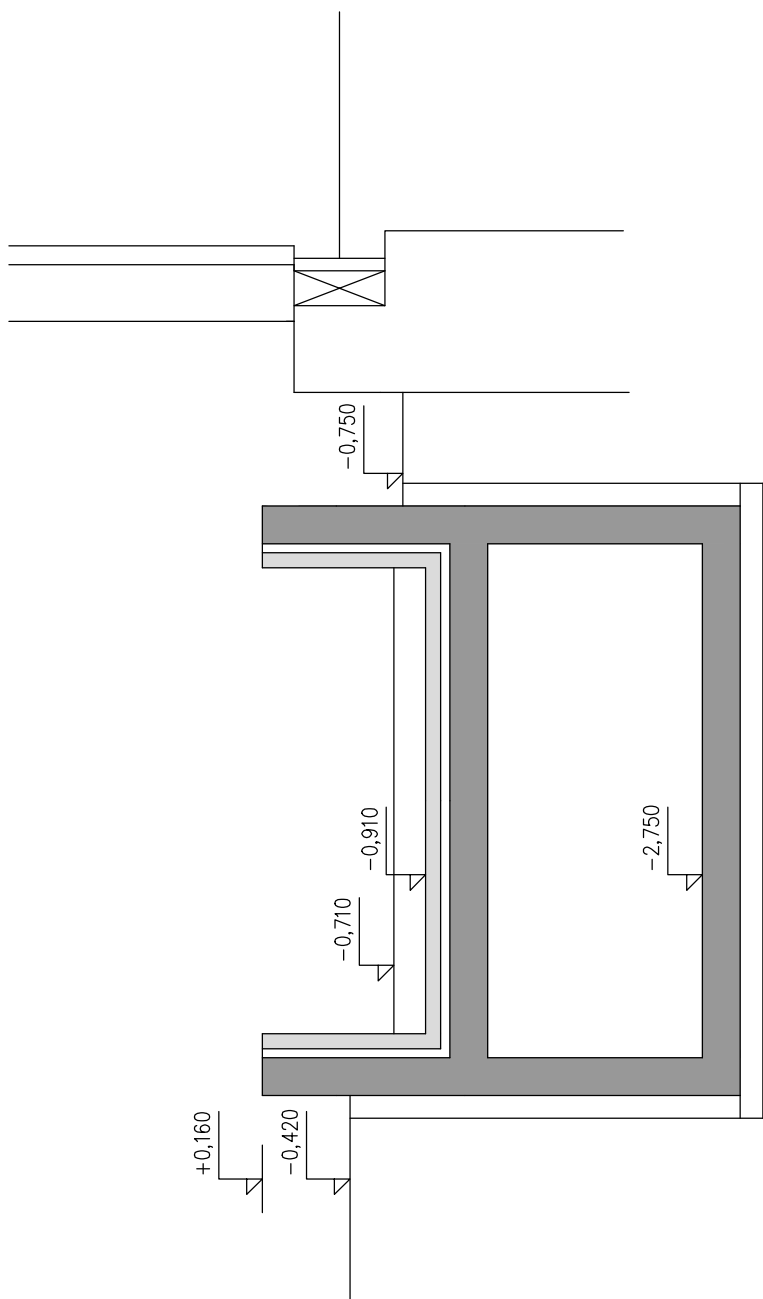


PŘED DOBETONÁVKAMI

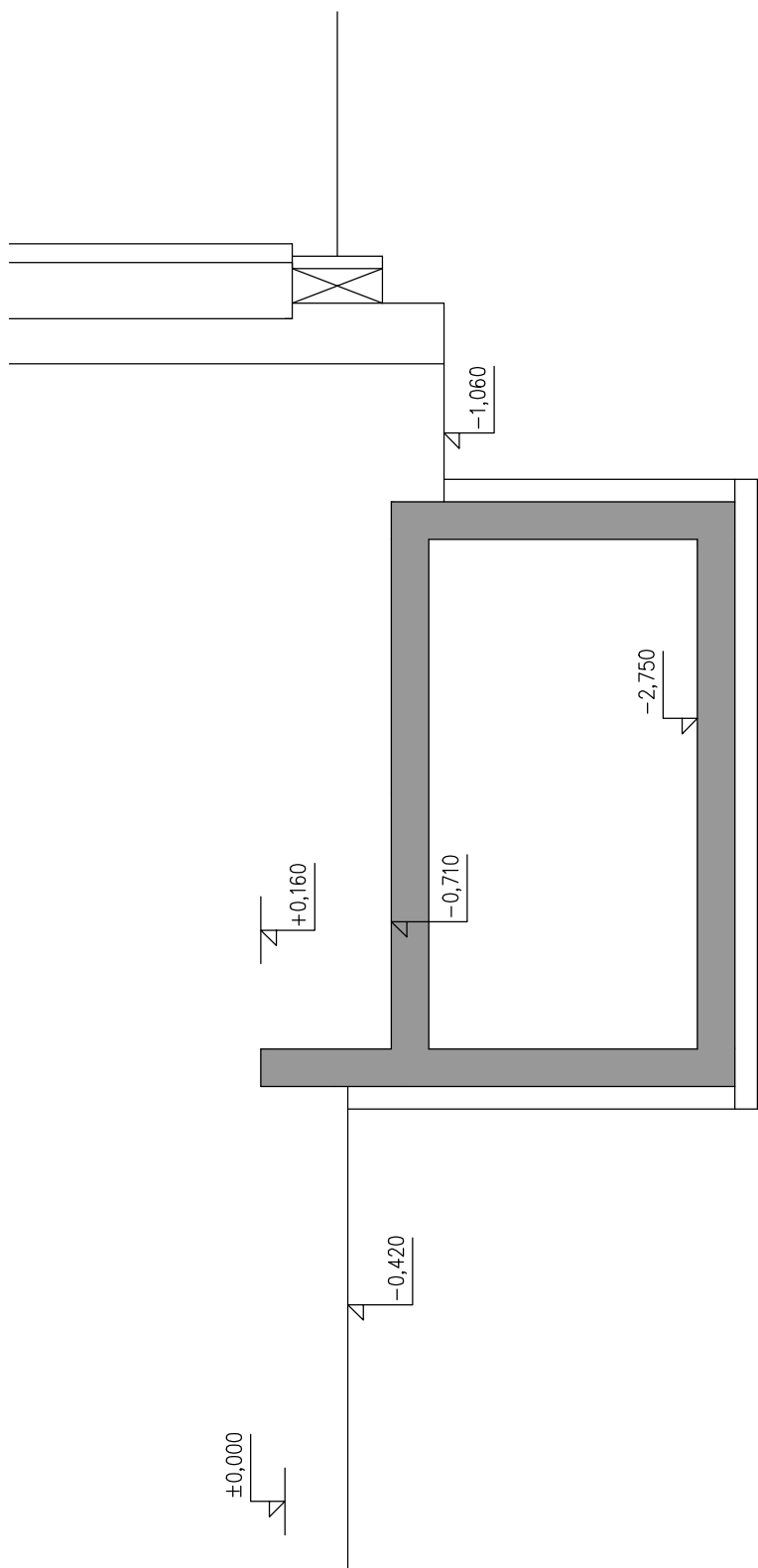
ŘEZ A-A



ŘEZ B-B



ŘEZ C-C



POZNÁMKA:


PŘI BOURÁNÍ V CO NEJVĚTŠÍ MÍŘE ZACHOVAT STÁVAJÍCÍ VÝZTUŽ ŽELEZOBETONOVÝCH KONSTRUKCÍ, KE KTERÉ SE NOVÁ NAVÁŽE

POZNÁMKA:

PŘED PROVEDENÍM ZAMĚŘIT SKUTEČNÝ STAV STAVEBNÍCH KONSTRUKCÍ

V PŘÍPADĚ, ŽE SE NARAZÍ PŘI STAVEBNÍCH PRACÍCH NA ODLIŠNOSTI OPROTI PŘEDPOKLADU V PROJEKTU, GP NAVRHNĚ DALŠÍ POSTUP

Změny				
	Číslo	Popis	Datum	Podpis

 J.Hradec s.r.o. Jarošovská 753/II Jindřichův Hradec tel.: 384 371 021 www.jpsjh.cz e-mail: info@jpsjh.cz	Vedoucí projektu: ING ŠPULÁK MILAN Autorizovaný inženýr pro pozemní stavby Registr. v ČKAIT č. 0100074		Vypracoval: Ing. Marek Musil	Kontrola: Ing. Milan Špulák
	Akce: KOMPLEXNÍ PROJEKT PRO PŘESTAVBU REHABILITAČNÍHO ODDĚLENÍ NEMOCNICE JINDŘICHŮV HRADEC a.s. – FÁZE IV. a V.		Investor: Nemocnice Jindřichův Hradec	
	Obsah: STAVEBNĚ KONSTRUKČNÍ ŘEŠENÍ BAZÉNOVÁ VANA – PŘED DOBETONÁVKAMI		Obec: Jindřichův Hradec	
	Datum: II. 2020 Arch. č.: 19010 Měřítko: 1:50 Formát : 6xA4		Stupeň PD: DSP+DPS	
			č.výkresu: D.1.2.3	č.paré: